



АДМИНИСТРАЦИЯ ГОРОДА ПЕРМИ  
ДЕПАРТАМЕНТ ЗЕМЕЛЬНЫХ ОТНОШЕНИЙ

Сибирская ул., д. 15, Пермь, 614000, тел. (342) 212-46-78, факс 212-41-51  
e-mail: dzo@gorodperm.ru, http://www.gorodperm.ru

**РАЗРЕШЕНИЕ**  
**на размещение объекта**  
№ 21-01-44-694 от 16 МАЙ 2022

Департамент земельных отношений Администрации города Перми в соответствии с пунктом 3 ст. 39.36 Земельного кодекса Российской Федерации, Положением о порядке и условиях размещения объектов на землях или земельных участках, находящихся в государственной или муниципальной собственности, на территории Пермского края без предоставления земельных участков и установления сервитутов, публичного сервитута, утвержденным Постановлением Правительства Пермского края от 22 июля 2015 г. № 478-п, заявлением от 06 мая 2022 г. № 21-01-06-4059

**разрешает** ОАО «МРСК Урала» (ИНН 6671163413, ОГРН 1056604000970, место нахождения: 620026, Свердловская область, г. Екатеринбург, ул. Мамина-Сибиряка, д. 140)

**размещение объекта:** линии электропередачи классом напряжения до 35 кВ, а также связанные с ними трансформаторные подстанции, распределительные пункты и иное предназначенное для осуществления передачи электрической энергии оборудование, для размещения которых не требуется разрешения на строительство (строительство участка ВЛ 0,4 кВ от ближайшей опоры ВЛ 0,4 кВ от ТП-4143, установка оборудования учета э/э на опоре ВЛ 0,4 для электроснабжения индивидуального жилого дома по адресу: Пермский край, г. Пермь, Орджоникидзевский район (кадастровый номер земельного участка 59:01:3810423:191).

**способ размещения объекта:** наземный, надземный, подземный

**на землях:** государственная собственность на которые не разграничена

**местоположение:** Пермский край, г. Пермь, Орджоникидзевский район  
разрешение выдано на срок: 1 (один) год

**Дополнительные условия размещения:**

Территория, согласно схеме, расположена в зоне с особым условием использования территорий: охранный зона объектов электросетевого хозяйства, территория аэродрома аэропорта Большое Савино.

ОАО «МРСК Урала»:

1. Соблюдать Правила охраны электрических сетей, установленные постановлением Правительства Российской Федерации от 24 февраля 2009 г. № 160 «О порядке установления охранных зон объектов электросетевого хозяйства и особых условий использования земельных участков, расположенных в границах таких зон»;

2. Соблюдать Правила охранных зон воздушного пространства,

установленные постановлением Правительства Российской Федерации от 11 марта 2010 г. № 138 «Об утверждении Федеральных правил использования воздушного пространства Российской Федерации»;

3. В соответствии с пунктом 7(2) Положения о порядке и условиях размещения объектов на землях или земельных участках, находящихся в государственной или муниципальной собственности, на территории Пермского края без предоставления земельных участков и установления сервитутов, публичного сервитута, утвержденного постановлением Правительства Пермского края от 22 июля 2015 г. № 478-п, представить в департамент земельных отношений в течение 1 месяца с момента размещения объектов материалы контрольной геодезической съемки размещенных объектов на бумажном и электронном носителях на безвозмездной основе.

**Приложение:** схема предполагаемых к использованию земель или части земельного участка (на 1 л. в 1 экз.)

И.о. начальника отдела предоставления  
земельных участков по работе  
с юридическими лицами



Н.Н. Борцова



# Схема предполагаемого использования земель или части земельного участка

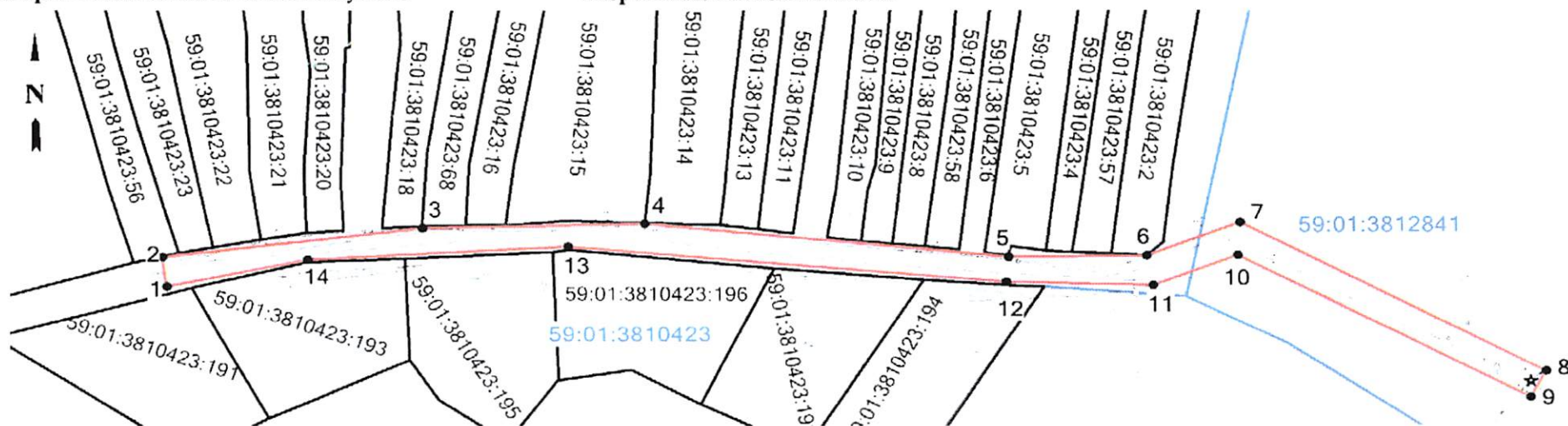
**Объект:** «Строительство участка ВЛ 0,4 кВ от ближайшей опоры ВЛ 0,4 кВ от ТП-4143, установка оборудования учета э/э на опоре ВЛ 0,4 кВ для электроснабжения индивидуального жилого дома по адресу: Пермский край, г. Пермь, Орджоникидзевский район (кад. номер зем. участка 59:01:3810423:191)»

**Местоположение:** Пермский край, г. Пермь, Орджоникидзевский район

**Площадь земель или части земельного участка:** 977 кв.м.

**Категория земель:** земли населенных пунктов

**Разрешенное использование:**



М 1:1 000

## Условные обозначения:

- 59:01:3810421:191 - номера земельных участков по сведениям ГКН  
- границы земельных участков  
- границы испрашиваемого участка, обозначение и номера поворотных точек  
- проектируемая линия ВЛ 0,4 кВ  
59:01:3810423 - номер кадастрового квартала

## Ведомость координат (МСК-59)

Номера точек	Координаты, м		Номера точек	Координаты, м	
	X	Y		X	Y
1	526073,29	2238987,46	8	526058,29	2239197,69
2	526078,26	2238986,87	9	526053,90	2239195,29
3	526083,02	2239026,86	10	526078,01	2239151,21
4	526083,63	2239060,76	11	526073,01	2239138,13
5	526077,86	2239116,16	12	526073,66	2239115,70
6	526078,00	2239137,19	13	526079,81	2239048,98
7	526083,51	2239151,58	14	526077,77	2239009,13
			1	526073,29	2238987,46

## Описание смежных землепользователей:

1 - 1 земли населенных пунктов

Заявитель ОАО "МРСК УРАЛА"

(подпись, расшифровка подписи)

Широких О.Л.

По доверенности ПЭ-440-2022 от 12.01.2022 г.

Гачегова Н. В.